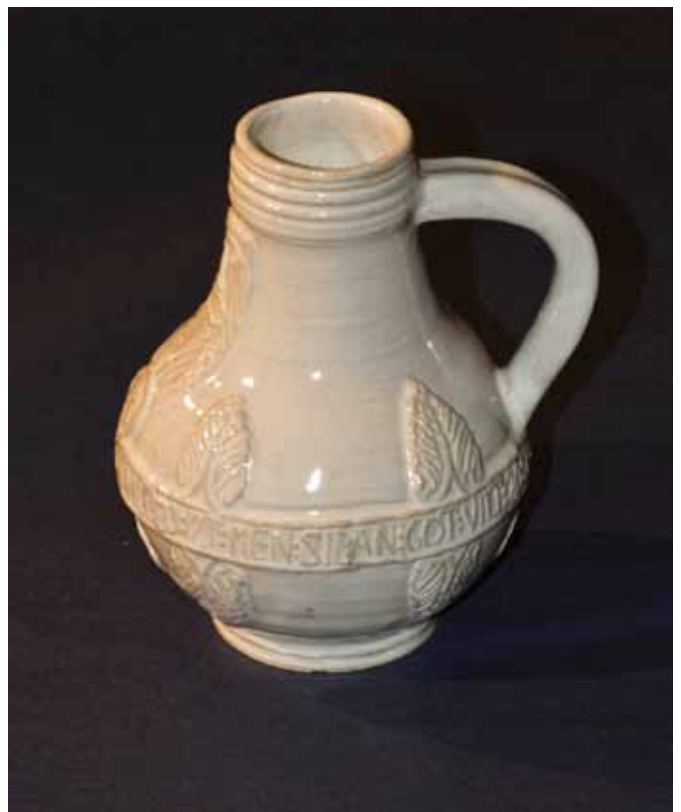


Arbete med keramiskt gods efter beställning av Kalmar Slott under 2012.







Med bollsprutan  
monteras mönstren  
på fri hand.





## Detaljarbete med Bartmannkrusen



Besök på Historiska Museét.  
Lite "forskning" kring fynd  
från Slottsfjärden i Kalmar.





Kanna och skålar  
i lergods glase-  
rade efter medel-  
tida manér.



Ölstop med tids-  
typiskt ornament  
och tennlock

